

Mietangebot: Geschäftseinheit im Ratshof Glauchau, im Flügel Marktstraße

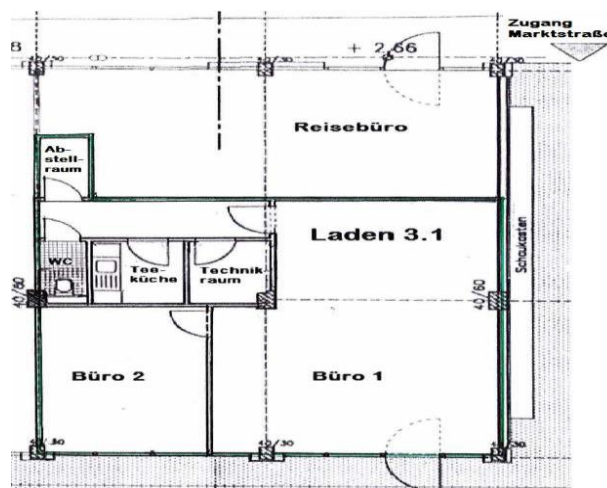
Im Anwesen Ratshof Glauchau bietet die Stadtverwaltung Glauchau die im Grundrissplan dargestellte **Geschäftseinheit (Laden 3.1)** im Atrium zur Miete an:

Freie Mietfläche:

Lage/Geschoss: Erdgeschoss. Der Zugang über die Galerie im Atrium ist barrierefrei möglich (Eingang Marktstraße)

Mietfläche: Zur Vermietung steht eine Gewerbefläche von ca. 73,90 m²:
2 Büros, 1 Teeküche, 1 Technikraum, 1 Abstellraum, 1 WC

Grundriss



Mietkonditionen:

Mietbeginn: ab sofort möglich

Monatskaltmiete: 517,30 €

Mietnebenkosten: 150,00 €, monatlich als Vorauszahlung

Mietkaution: 3 Monatskaltmieten

sonstige Vereinbarungen: nach Absprache

Ansprechpartner: Frau Gräfe oder Frau Otto
03763/65431 03763/65435
c.graefe@glauchau.de r.otto@glauchau.de

Gern vereinbaren wir mit Ihnen einen Termin zur unverbindlichen Besichtigung.